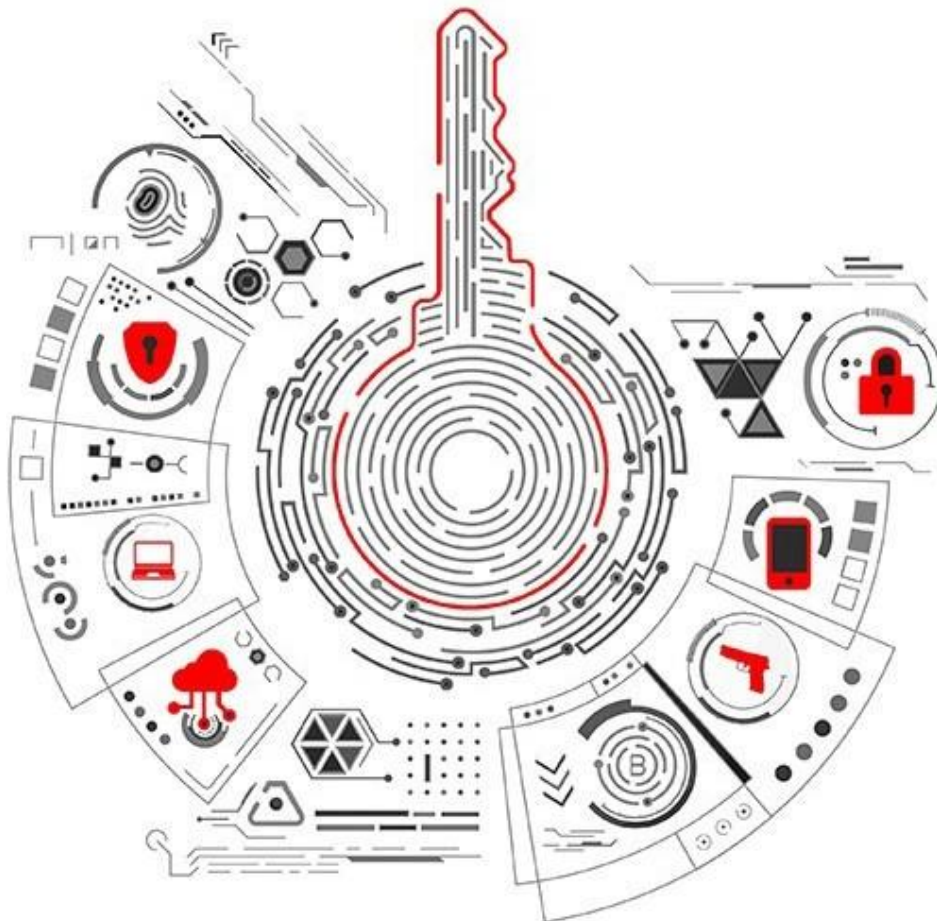


# SAIK

**S**YSTEM  
**A**UTOMATYCZNEJ  
**I**DENTYFIKACJI  
**K**LUCZY

## WYMAGANIA INSTALACYJNE DEPOZYTORÓW SAIK



KRAKÓW, 2024

## Wymagania instalacyjne depozytorów SAIK

### 1. Informacja dotycząca przygotowania instalacji sieci elektrycznej:

- Depozytor standardowo montowany jest na ścianie.
- Instalator powinien wcześniej wyprowadzić przewody w taki sposób, aby wychodziły za tylną ścianą depozytora, na wysokości otworu pod przewody w urządzeniu SAIK.
- Umieszczenie otworu pod przewody w depozytorze SAIK standardowo to: 115,5cm od podłoża, na środku tylnego panelu szafki.
- Jeżeli przewody będą wyprowadzone z sufitu podwieszanego po ścianie w korytku, powinno się ono kończyć przy górnej krawędzi urządzenia SAIK – 180 cm od podłoża.
- Wymiary depozytora zależą od ilości przechowywanych kluczy.
- Standardowa wysokość górnej krawędzi zawieszzonego depozytora to 180cm (od podłoża).
- Przewód zasilający musi być opisany (rozdzielnia elektryczna, obwód), bezpiecznik (min. B10) w rozdzielni elektrycznej powinien być opisany „SAIK”.
- Rodzaj przewodu: YDY lub YDYp lub OMY 3x1,5 mm z zapasem długości min. 2 m licząc od miejsca wyprowadzenia przewodów.

### 2. Informacja dotycząca przygotowania instalacji sieci logicznej:

- Wydzielenie odpowiedniej puli adresów IP.
- Przygotowanie informacji na temat maski i bramy podsieci.
- Przygotowanie routingu pomiędzy podsieciami (jeżeli komputer zarządzający jest w innej podsieci niż urządzenia SAIK).
- Wyznaczyć punkt podłączenia sieci w serwerowni.
- Porty wykorzystywane przez urządzenie:

Tabela 1 Wykorzystywane porty

Wykorzystywane porty	
Nr portu	Opis
5432	PostgreSQL – baza danych, domyślnie dostęp tylko z localhost
443	Https – zarządzanie przez WWW + generowanie raportów
80	Http – domyślnie przekierowany na https
22	Ssh – dostęp serwisowy celem diagnostyki/naprawy
5428	SAIK – port wymiany danych systemu

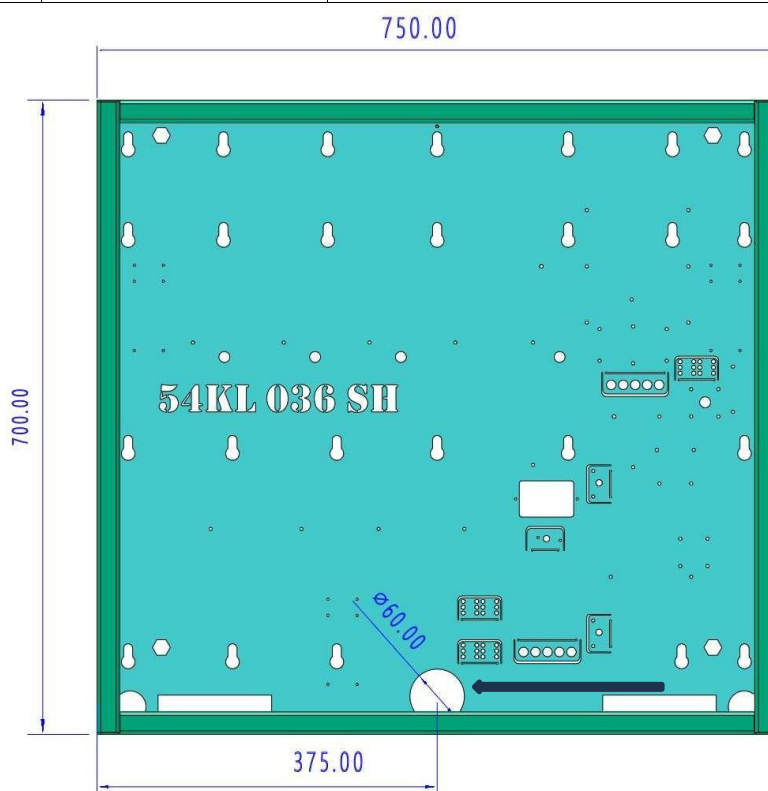
- Rodzaj przewodu doprowadzonego do depozytora:  
przewód UPT (typu skrętka) kategorii min. 5e 4x2x24AWG lub FTP kategorii min. 5e 4x2x24AWG z zapasem długości min. 2 m licząc od miejsca wyprowadzenia przewodów.

### 3. Informacja dotycząca przygotowania ściany pod instalację:

- Określenie rodzaju ściany – jeśli ścianę wykonano z solidnych materiałów, (np. cegła, beton) depozytor montowany jest na ścianie. Jeśli ściana wykonana jest z płyt gipsowo – kartonowych lub podobnego tworzywa, należy bezwzględnie poinformować o tym przy zamówieniu. Aby zainstalować depozytor na takiej ścianie, konieczne będzie zamówienie specjalnego (dodatkowo płatnego) stelaża lub nóg dostarczanych wraz z depozytorem lub samodzielne wykonanie stelaża według przekazanych instrukcji.
- Urządzenie standardowo montowane tak, by górna krawędź depozytora była na wysokości 180 cm (licząc od podłoża), a dolna 110 cm (przy urządzeniach o wysokości standardowej 70 cm) lub 100 cm (przy urządzeniach o wysokości 80 cm).
- Depozytory mogą być montowane we wnękach lub przy krawędzi ścian, z zachowaniem odstępu 3 cm od boków depozytora.

Tabela 2 Przykładowe wielkości depozytorów:

Typ depozytora	Ilość breloków	Wymiary wys. x szer [mm] standardowa głębokość 200 mm	Waga [kg] (bez kluczy)
SAIK KEY	18	700 x 450	28
SAIK KEY	36	750 x 510	33
SAIK KEY	54	700 x 750	46
SAIK KEY	63	800 x 750	48



Rysunek 1 Przykładowy rysunek tyłu depozytora z zaznaczonym otworem do okablowania.