

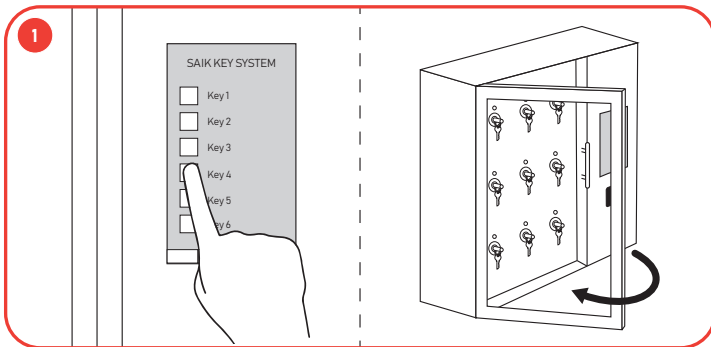
## IDENTYFIKACJA PRACOWNIKA

### Sposób 1.

Przyłożyć kartę zbliżeniową do czytnika (jeśli jest wymagane: wprowadzić PIN na wyświetlaczu i zatwierdzić # lub OK).

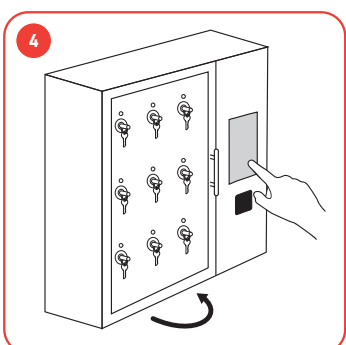
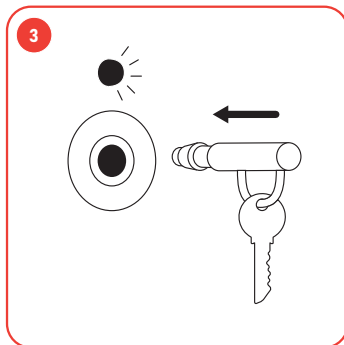
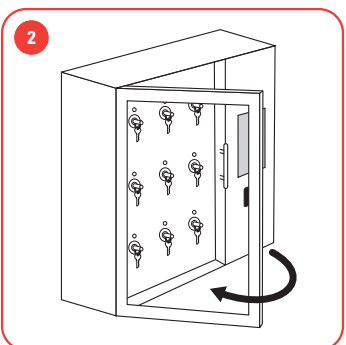
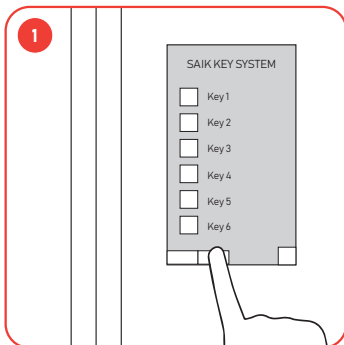
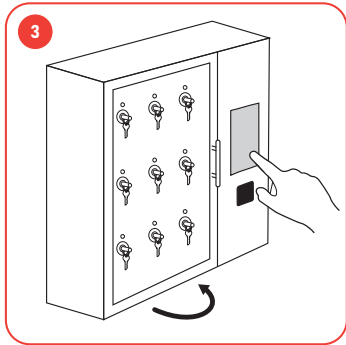
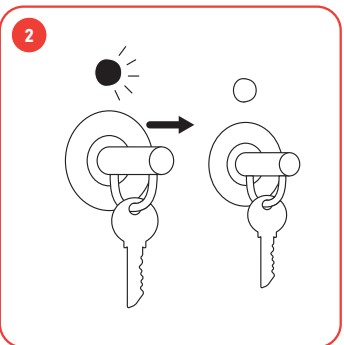
### Sposób 2.

Wprowadzić identyfikator pracownika na wyświetlaczu. (jeśli jest wymagane: wprowadzić PIN na wyświetlaczu i zatwierdzić # lub OK).



## POBRANIE

1. Po **IDENTYFIKACJI PRACOWNIKA** wybrać na ekranie klucz lub box z listy. Drzwi zostaną otwarte, podświetli się wybrany klucz lub otworzą się drzwiczki boxa.
2. Wyciągnąć wskazany klucz lub przedmiot z boxa.
3. Aby zakończyć należy **zamknąć drzwi** lub nacisnąć przycisk „**Wyloguj**” na wyświetlaczu.



## ZWROT

1. Po **IDENTYFIKACJI PRACOWNIKA** otworzyć drzwi depozytora naciskając przycisk **Otwórz**.
2. Drzwi depozytora zostaną otwarte
3. Wsunąć zwracany brelok z kluczem do dowolnego gniazda / włożyć przedmiot do boxa.
3. Aby zakończyć należy zamknąć drzwi lub nacisnąć przycisk „**Wyloguj**” na wyświetlaczu.